



NIERUCHOMOŚCI GRUNTOWE

Lokalizacja: 41-948 Piekary Śląskie
ul. Węglowa

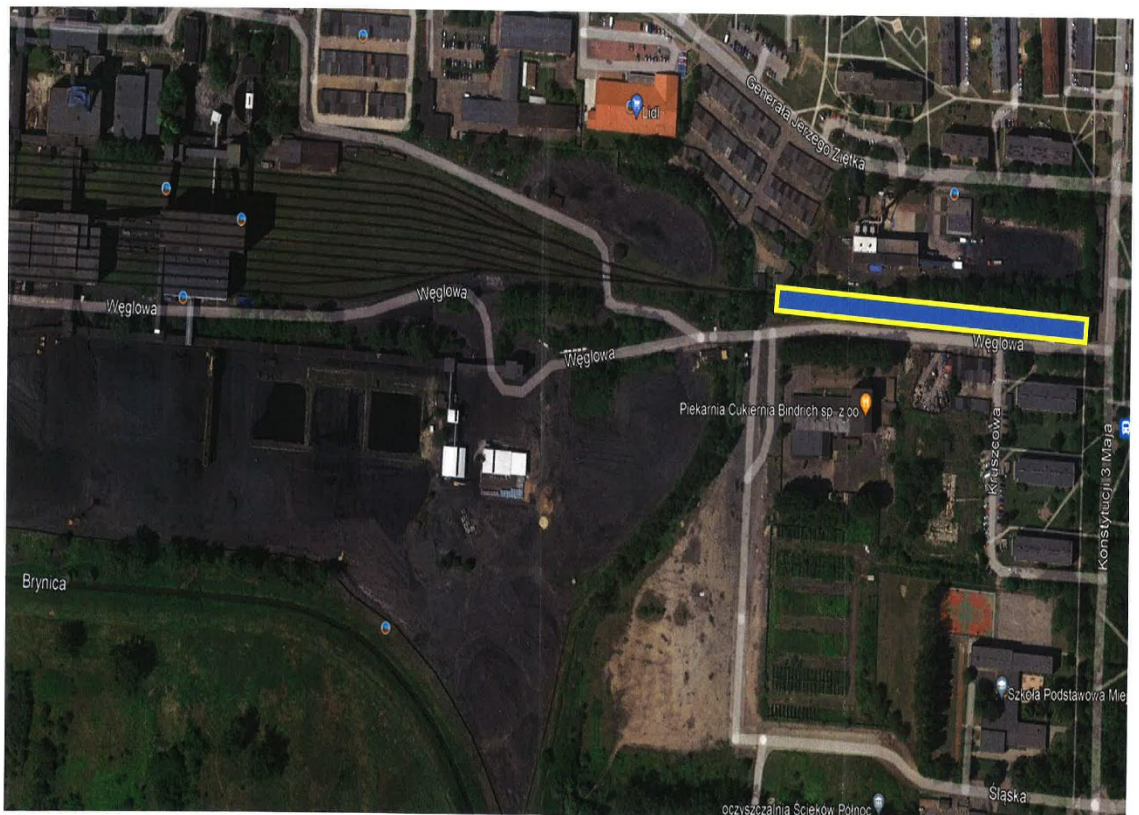
OPIS NIERUCHOMOŚCI

Nieruchomości są zlokalizowane w rejonie ulicy Węglowej, a ich właścicielem jest WĘGLOKOKS KRAJ S.A. Przedmiotowe działki są zapisane w księgach wieczystych:

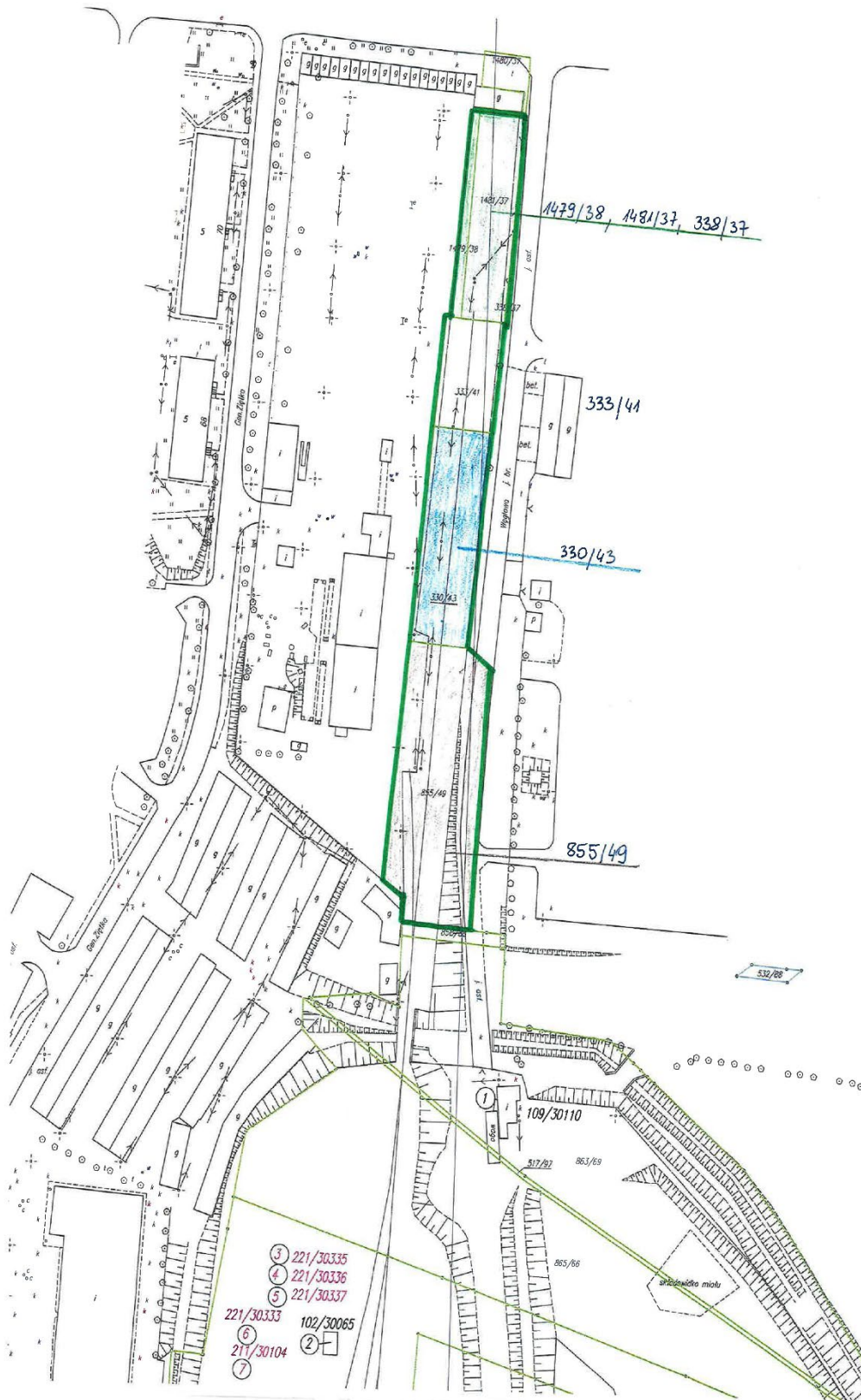
- GL1T/00104086/4 działki 333/41, 1479/38, 1481/37, 338/37, 855/49, obręb Piekary Wielkie,
- GL1T/00071513/6 działka 330/43, obręb Piekary Wielkie.

Całkowita powierzchnia opisywanych nieruchomości to 5 484 m² (0,5484 ha). Na nią składają się działki o powierzchniach:

- 333/41 – 646 m²,
- 1479/38 – 209 m²,
- 1481/37 – 926 m²,
- 338/37 – 45 m²,
- 855/49 – 2384 m²,
- 330/43 – 1274 m².



Lokalizacja działek w otoczeniu sąsiadujących terenów (SIP Piekary)



Wycinek mapy sytuacyjnej z lokalizacją działek

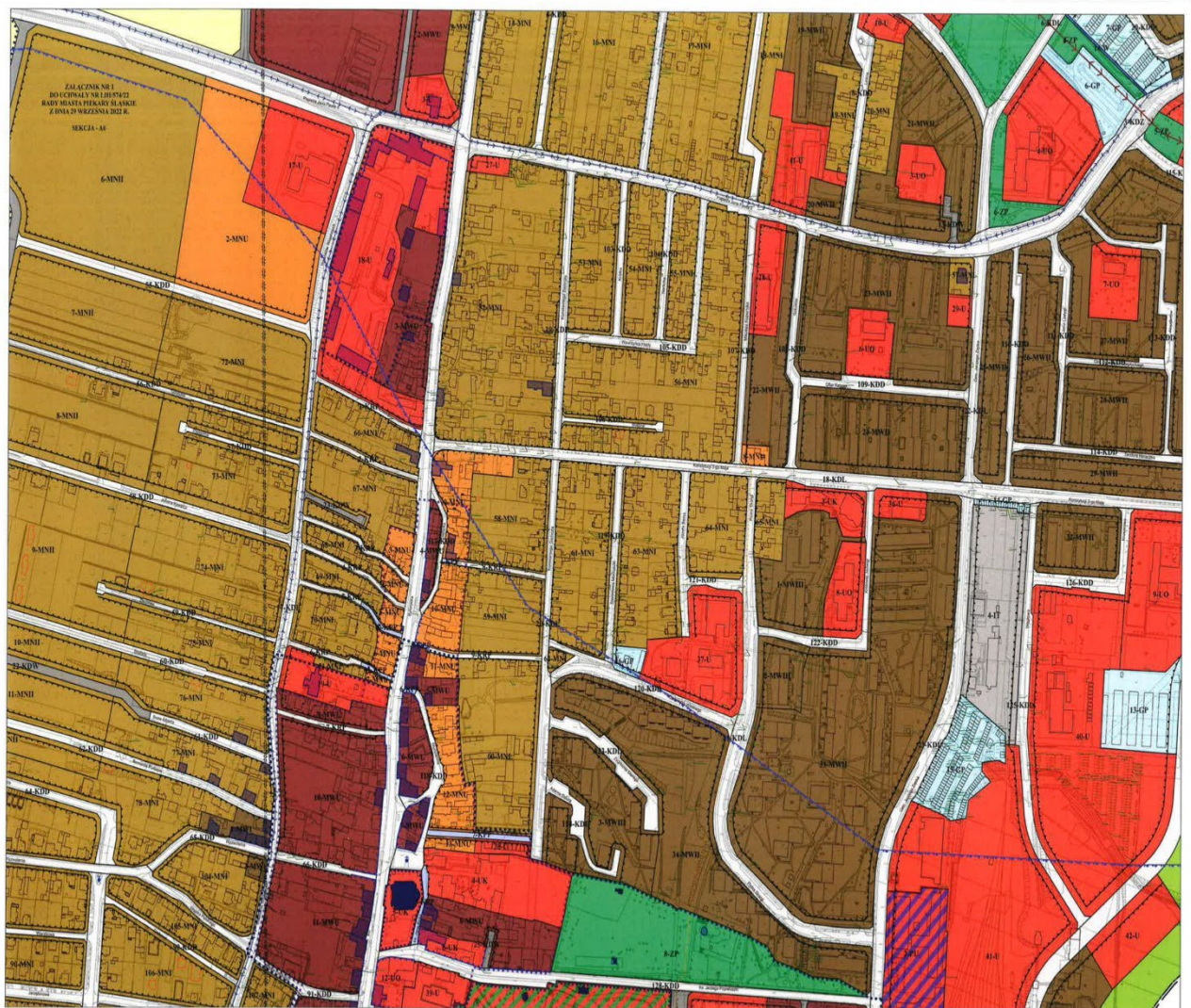
Opisywane nieruchomości położone są w środkowej części Piekar Śląskich na terenie likwidowanej kopalni KWK Bobrek – Piekary Ruch Piekary. Dojazd jest możliwy ulicą Węglową, która łączy się z ulicą Konstytucji 3 Maja. W sąsiedztwie znajdują się tereny kopalni będącej w likwidacji, tereny ciepłowni, tereny garaży, zbiornica złomu, piekarnia, osiedle mieszkaniowe wielorodzinne. W niedalekiej odległości są zlokalizowane punkty handlowo – usługowe oraz przystanki autobusowe. W obrębie nieruchomości przebiegają sieci energetyczna i gazowa, natomiast w niedalekim sąsiedztwie w obrębie zabudowy mieszkaniowej mamy sieci wodociągową i kanalizacyjną. Nieruchomość jest ogrodzona częściowo płotem z przęseł betonowych oraz siatki na słupkach stalowych.



Lokalizacja między ulicą Węglową po lewej a miejską ciepłownią po prawej.

W planie zagospodarowania przestrzennego dla miasta Piekary Śląskie zgodnie z Uchwałą LIII/574/22 z 29.09.2022 tereny oznaczone są symbolem IT czyli teren obiektów i urządzeń infrastruktury technicznej. Przeznaczenie podstawowe to teren sieci i urządzeń infrastruktury technicznej, przeznaczenie uzupełniające to budynki pomocnicze i administracyjne. Maksymalna powierzchnia zabudowy to 90% powierzchni działki budowlanej. Maksymalna wysokość budynków to 2 kondygnacje nadziemne i nie więcej niż 10 m.

Tereny nieruchomości w planie zagospodarowania przestrzennego oznaczone kolorem szarym



**Bliższych informacji udziela – Dział Techniczny i Zagospodarowania Mienia
32 7181652, 32 7171574, 32 7171584**

r.wysocka@weglokokskraj.pl, b.radajewicz@weglokokskraj.pl,
k.moleda@weglokokskraj.pl, d.soska@weglokokskraj.pl