



WĘGLOKOKS
KRAJ

NIERUCHOMOŚĆ BUDYNKOWA
DYREKCJA KOPALNIANA

Lokalizacja:

41-940 Piekary Śląskie
ul. Gen. Jerzego Ziętka 13

OPIS NIERUCHOMOŚCI

Nieruchomość budynkowa jest zlokalizowana w Piekarach Śląskich przy ulicy Generała Ziętka 13 na działce 2913/81 o powierzchni 7366 m². Dla ww. działki Wydział Ksiąg Wieczystych Sądu Rejonowego w Tarnowskich Górach prowadzi księgę wieczystą oznaczoną symbolem GL1T/00104086/4. Przez lata obiekt był siedzibą dyrekcji i administracji kopalni węgla kamiennego.

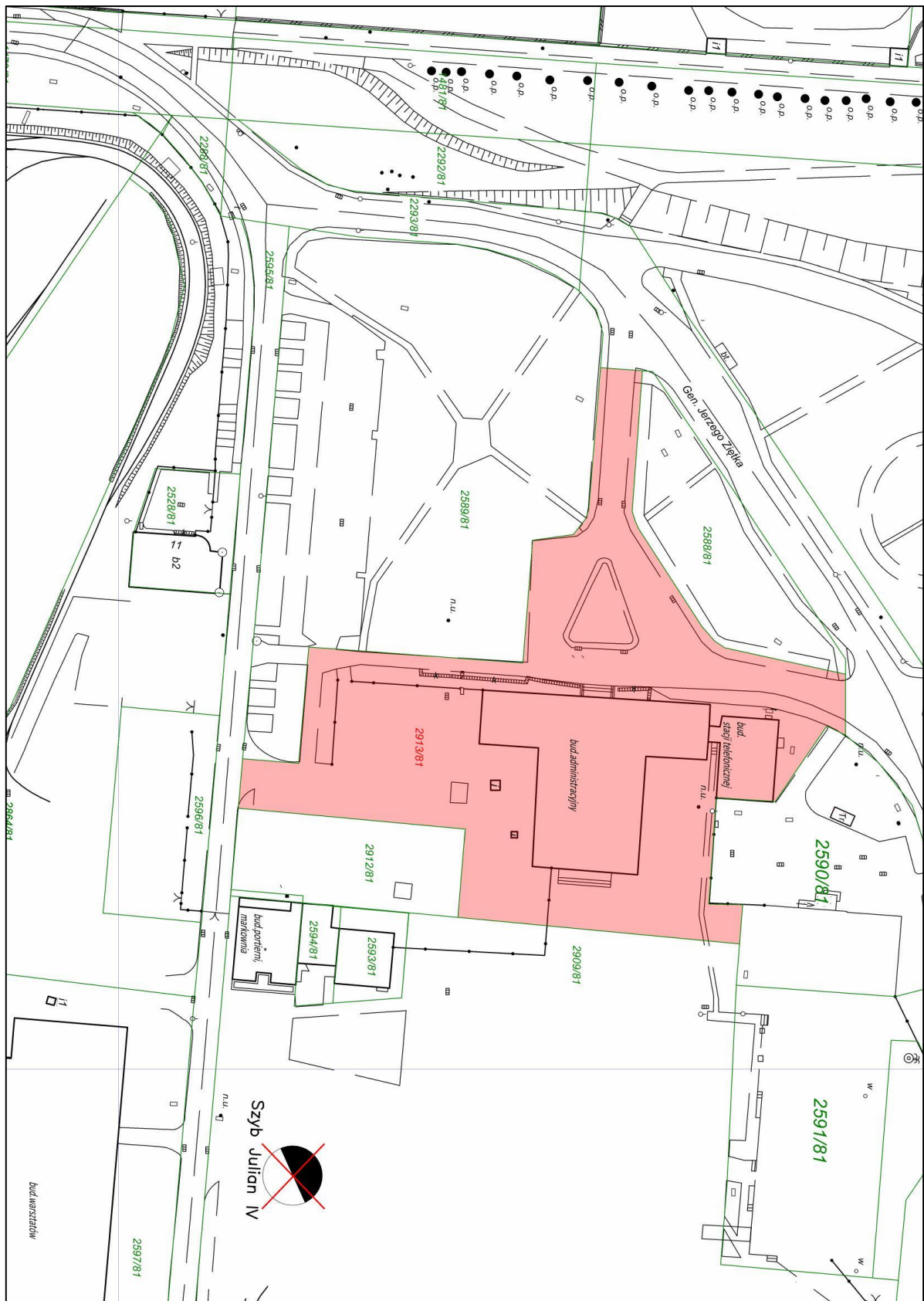
Budynek jest położony w centrum miasta w nieznacznej odległości od punktów handlowych, usługowych i użyteczności publicznej, zlokalizowany w przeważającym otoczeniu terenów przemysłowych, usługowych i mieszkaniowych.

Obiekt składa się z części administracyjnej z cechownią kopalnianą oraz dobudowaną częścią służącą jako centrala telefoniczna.

Dane techniczne nieruchomości budynkowej:

- rok budowy – 1955 (centrala telefoniczna – 1984),
- ilość kondygnacji – 3 (częściowe podpiwniczenie budynku administracji),
- konstrukcja murowana,
- instalacje – c.o., wodociągowa, kanalizacja, elektroenergetyczna, teletechniczna,
- powierzchnia – 2618 m², oraz części dobudowanej 736 m²,
- kubatura razem – 9289 m³, oraz części dobudowanej 1799 m³.

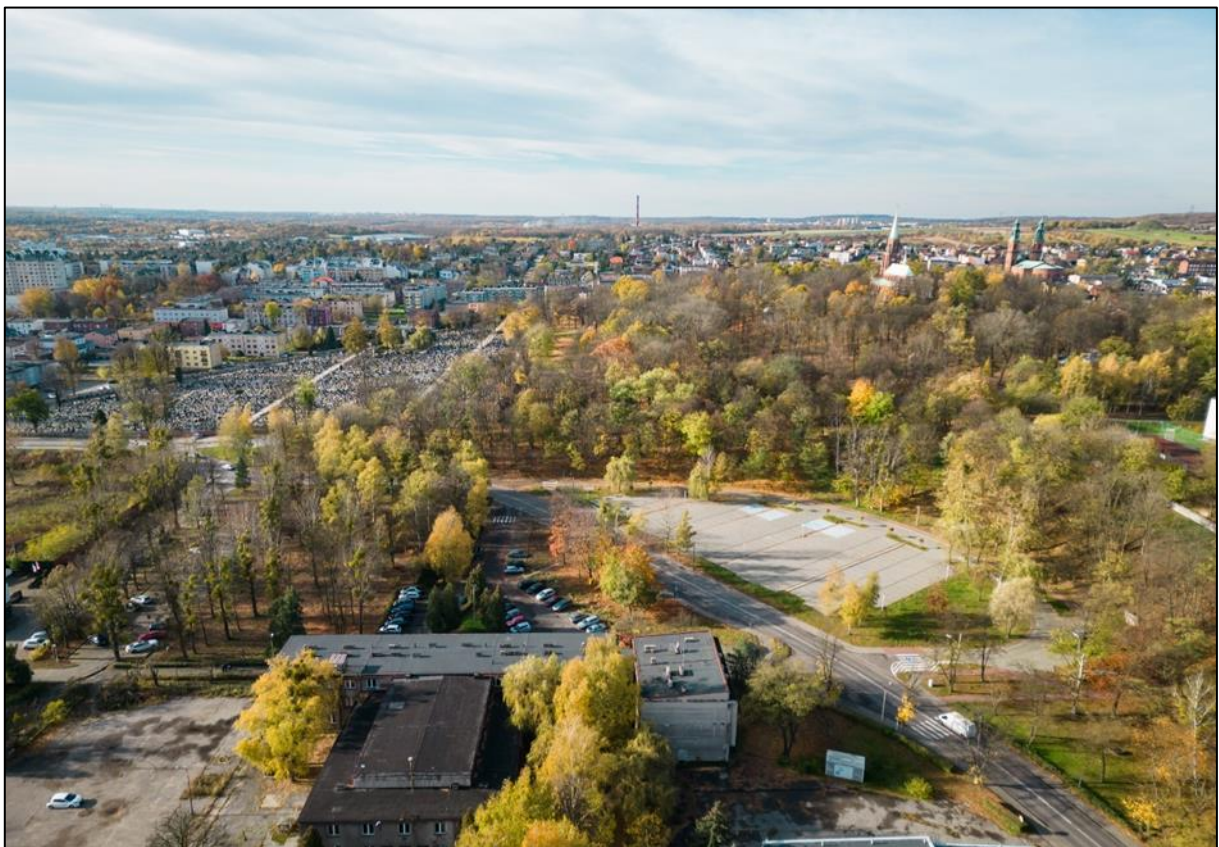
Na działce o numerze 2913/81 znajdują się: budynek administracyjny, utwardzone wyasfaltowane drogi dojazdowe, fragment parkingu. Pozostała część działki jest porośnięta zielenią.



Obrys położenia nieruchomości



Na pierwszym planie budynek administracyjny



Na tle panoramy miasta



Jedno z pięter kondygnacyjnych.



Budynek częściowo zabudowany cechownią kopalnianą

Dojazd do nieruchomości od strony ulicy Gen. Jerzego Ziętka. W odległości około 2 km przebiega autostrada A-1 wraz z węzłem drogowym. W sąsiedztwie zlokalizowane są przystanki komunikacji miejskiej.



Widok budynku od strony południowej

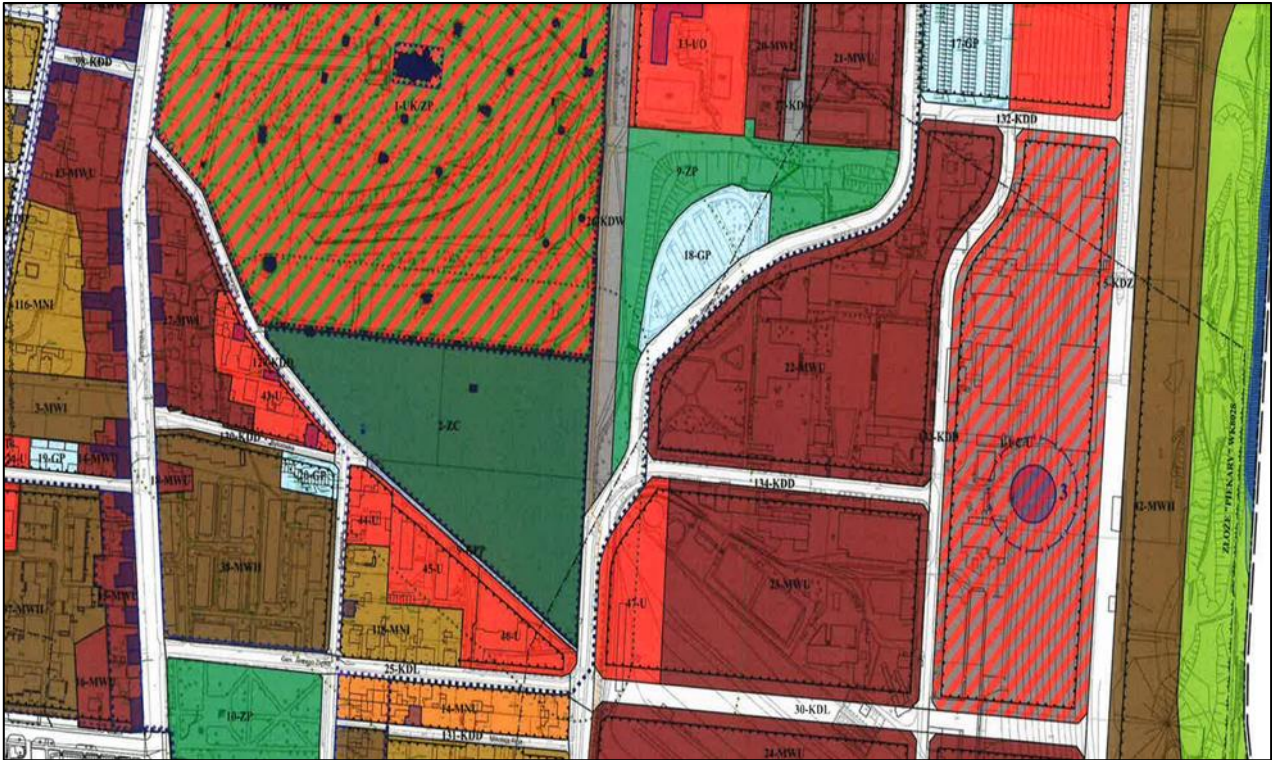


Droga dojazdowa bezpośrednio z ulicy Gen. Jerzego Ziętka



Strona zachodnia budynku od ulicy

Obszar działki jest objęty planem zagospodarowania przestrzennego przyjętym uchwałą nr LIII/574/22 Rady Miasta Piekary Śląskie z dnia 29 września 2022 roku. Zgodnie z ustaleniami w/w miejscowego planu zagospodarowania przestrzennego teren, na którym zlokalizowana jest przedmiotowa działka oznaczony jest symbolem: 22 - MWU – Tereny zabudowy mieszkaniowej wielorodzinnej i usługowej.



Szczegółowych informacji udziela:

Dział Techniczny i Zagospodarowania Mienia

T: +48 32 718 16 52

T: +48 32 717 15 74

T: +48 32 717 15 84

r.wysocka@weglokoksokraj.pl

b.radajewicz@weglokoksokraj.pl

k.moleda@weglokoksokraj.pl

d.soska@weglokoksokraj.pl



WĘGLOKOKS KRAJ S.A.

ul. Gen. Jerzego Ziętka

41-940 Piekary Śląskie

www.weglokoksokraj.pl