

## INFORMATOR TECHNICZNY

### Elektryczne urządzenia dołowe typu OSWCA, RTOCA, MCA

1. Ognioszczelny przemiennik częstotliwości typ MCA to nowoczesna przetwornica częstotliwości przeznaczona do płynnej regulacji obrotowej silników asynchronicznych pracujących w napędach maszyn górniczych. Urządzenia pochodzą z lat 2016-2019, do końca użytkowania były sprawne.



*Jeden z oferowanych modeli do sprzedaży*

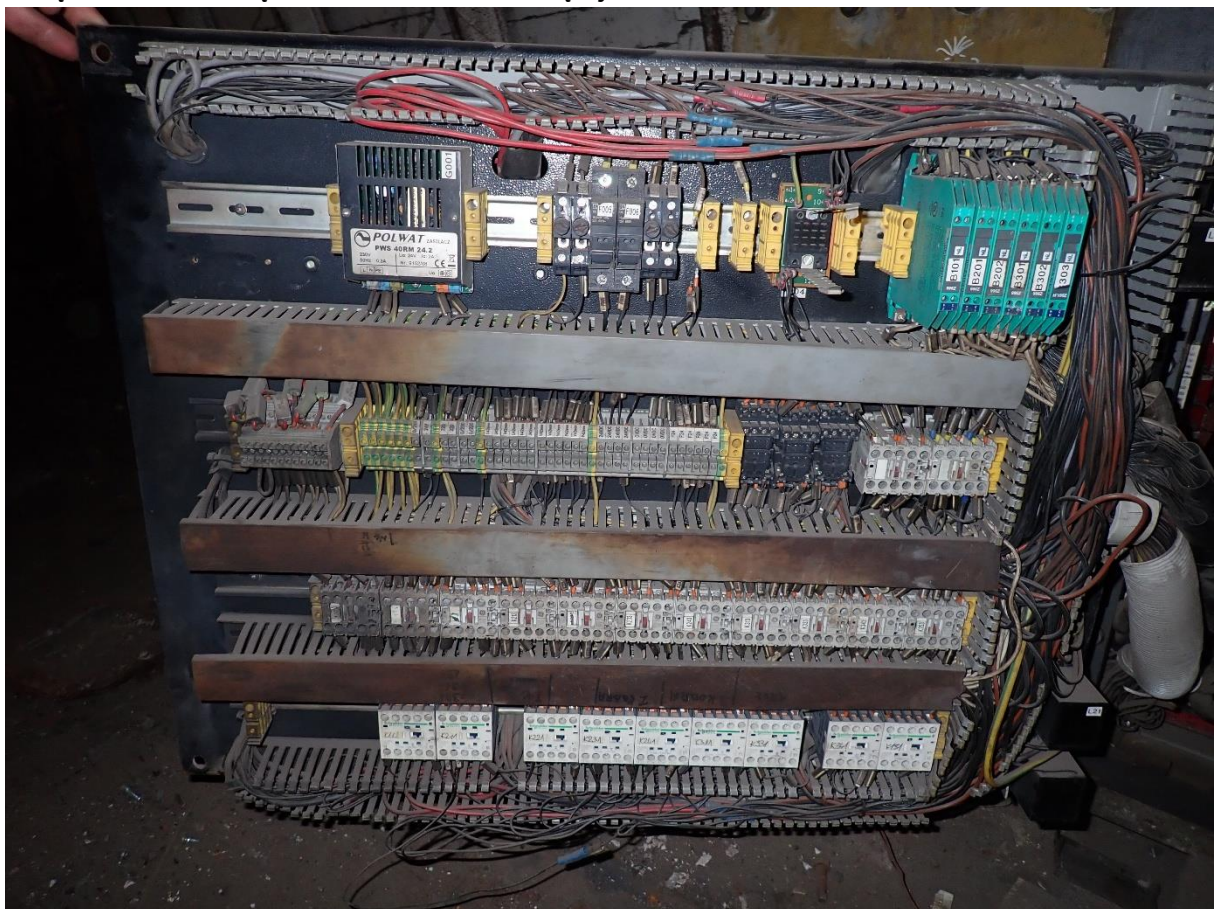


*„Serce urządzenia”*

2. Ognioszczelna stacja wielostycznikowa OSWCA to urządzenie rozdzielcze, przeznaczone do załączania, zabezpieczania i sterowania elektrycznych napędów maszyn i urządzeń górniczych. Urządzenia pochodzą z lat 2009-2018, kilka egzemplarzy przeszło remonty w roku 2023. Za wyjątkiem jednej sztuki, wszystkie pozostałe do końca użytkowania były sprawne.



Urządzenie z zewnątrz w szczelnie zamkniętej obudowie



Od wewnątrz

3. Ognioszczelny rozrusznik tyrystorowy RTOCA jest urządzeniem elektrycznym przeznaczonym do górnictwa podziemnego. Produkowany w dwóch wersjach wykonania: przeznaczonej do sterowania procesem łagodnego rozruchu silników asynchronicznych lub przeznaczonej do prostowania napięcia trójfazowego. Urządzenia pochodzą z lat 2006-2012, do końca użytkowania były sprawne.



Widok z zewnątrz